

Postup montáže - L212

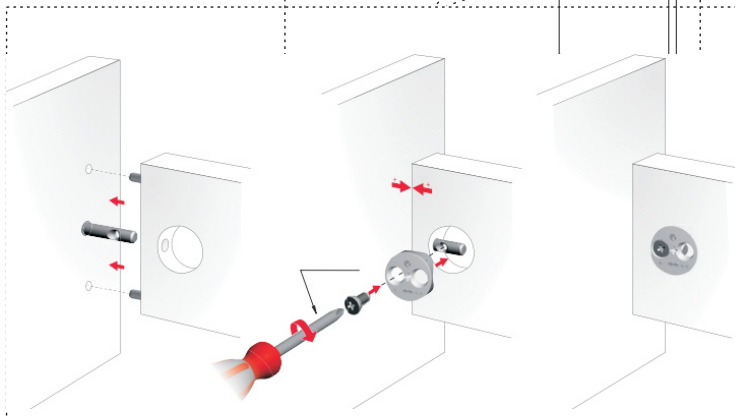
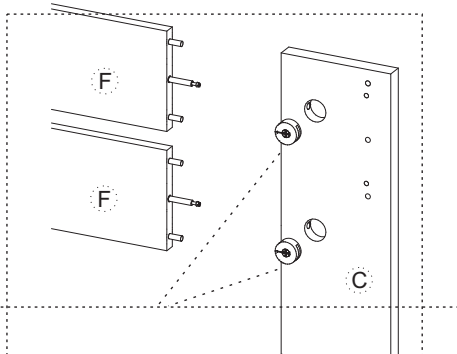
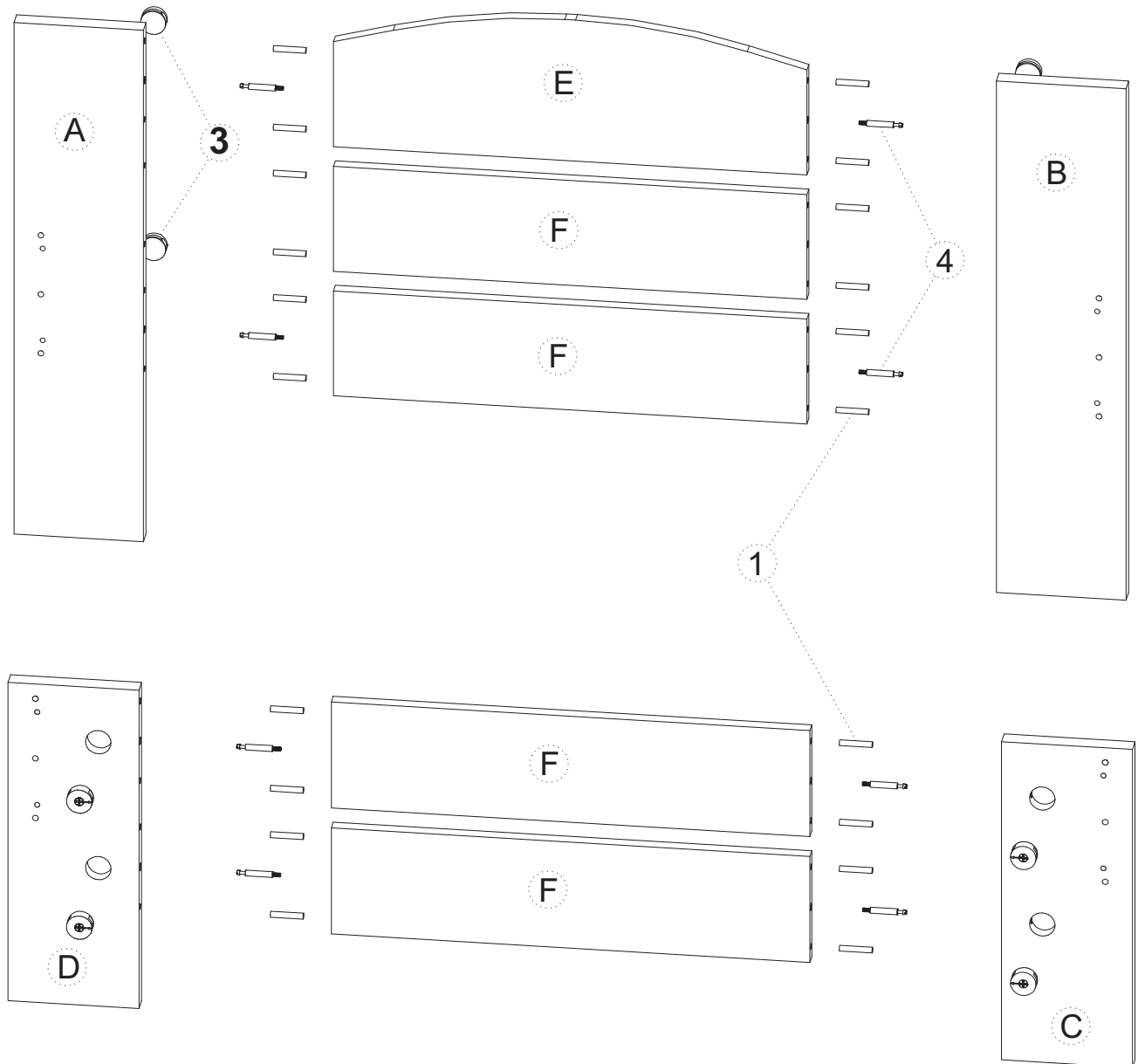
Obsah sáčku:

20 x kolík 8 x 45	①
12 x kolík 8 x 35	②
8 x excentr VIS + 8 x šroub VIS	③
8 x táhlo VIS	④
10 x šroub Fischer M6 x 45	⑤
8 x šroub M6 x 60 x 17	⑥
8 x válečková matice M6 x 20	⑦
1 x imbus klíč	

Montované části:

A- Noha velká levá	1ks
B- Noha velká pravá	1ks
C- Noha malá levá	1ks
D- Noha malá pravá	1ks
E- Příčka horní velkého čela	1ks
F- Příčky malé	4ks
G- Bočnice	2ks
H- Lišta k bočnici	2ks

1

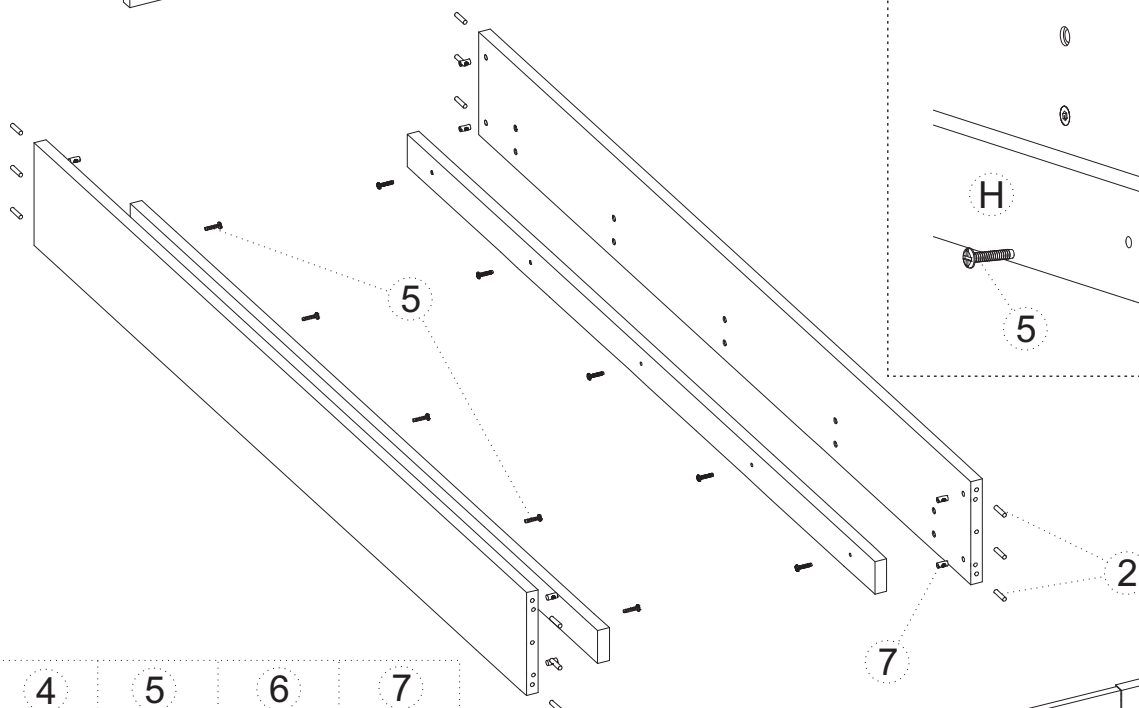
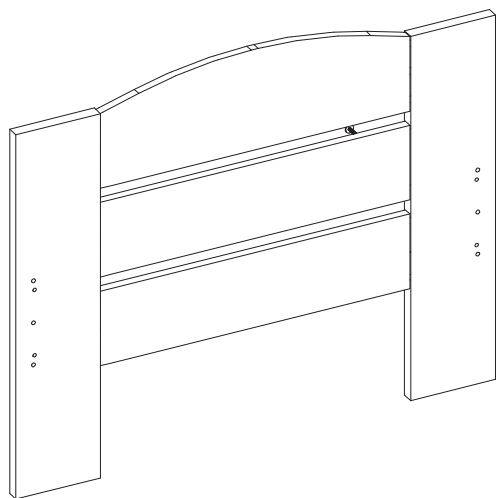


Postup montáže - L212

2



6



Výška roštu je regulovatelná
- podle potřeby je možné lištu I dát níže,
v tomto případě je nutné přešroubovat
závrtné matice, které jsou standardně
namontovány ve vyšší poloze.

G

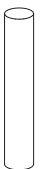
Při montování
přichytit
válečkovou matici
šroubovákem

H

5

Závrtná matice

1



2



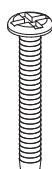
3



4



5



6



7

